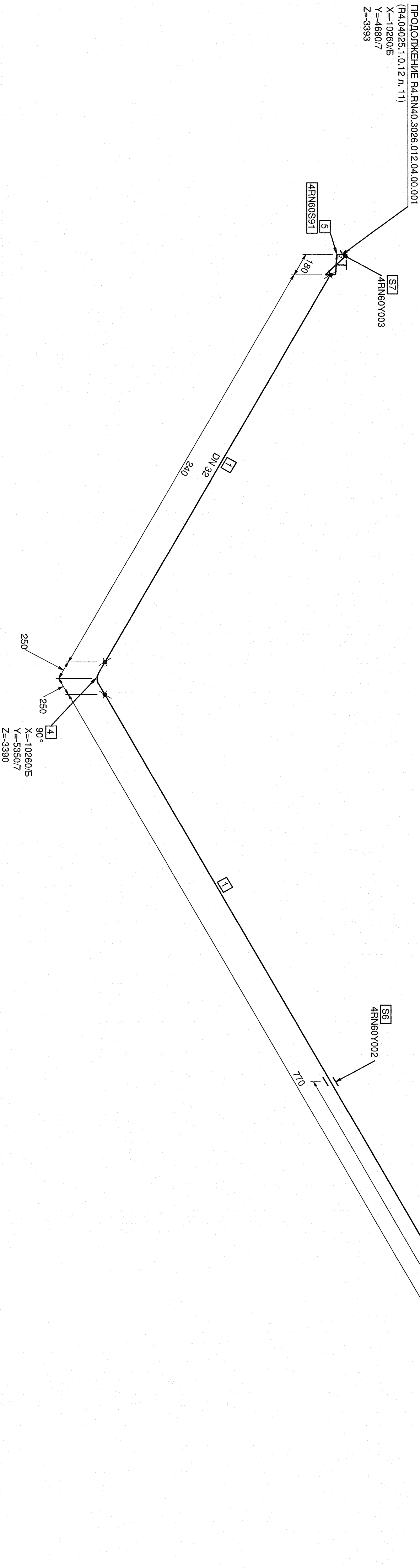
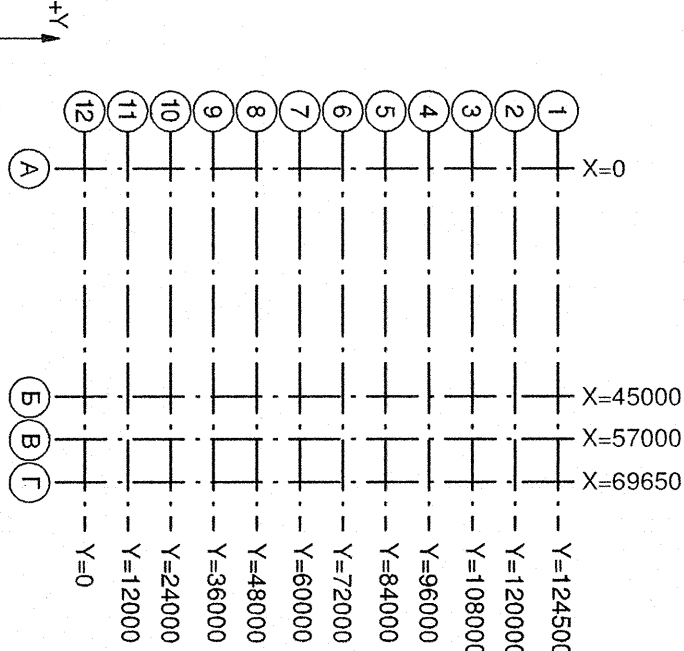


СПЕЦИФИКАЦИЯ ДЕТАЛЕЙ И ОПОР

ПОЗ.	НАИМЕНОВАНИЕ	КОЛ.	МАТЕРИАЛ	МАСША ЕДИН. кг
1	ОСТ 24.125.30-89 ТРУБА 38х3	1,795	М 20 ТУ 14-3Р-55-2001	2,59
2	04 ОСТ 24.125.45-89 ТРОИНИК	1	20Р.ИЛХ ОСТ 108.030.113-87	1,35
3	РАБОТОПОХОДНЫЙ DN 32	1	20 ГОСТ 1050-88*	0,30
4	04 ОСТ 24.125.53-89 ДОУШЛИКО DN 32	1	20 ГОСТ 1050-88*	1,13
5	90°38х3-100х100-436-Р150	2	20 ТУ 14-3Р-55-2001	9,70
5	НГ 26528-032М-51 3Сили	1	ОБОРНИЙ	
	ТУ 3742-003-357-0080-2008			
	КЛАПАН ЗАПОРНЫЙ СИЛЬФОННЫЙ			
	С РУКОЯТКОЙ С ПАТРУБКАМИ			
	ПОД ПРИВАРКУ DN 32			
	Рр.4,0 МПа Тр.250°С			
6	УТЯЖИТЕЛЬНАЯ СТАЛЬ			
6	4RNB07002 ОПОРА СКОЛЬЗЯЩАЯ	1		
7	4RNB07003 ОПОРА НЕПОДВИЖНАЯ	1		



Номер трубопровода - II
Подведомственность - ПНАЗГ 7-008-89
Классификационное обозначение по НП-001-97 - 3Н
Группа по ПНАЗГ 7-008-89 - С
Класс безопасности по НП-001-97 - 3
Категория сейсмостойкости по НП-031-01 - II
Рабочие параметры: Р= 0,088 МПа, t=96,2 °С
Параметры гидротестания: Р= 0,2 МПа, t= 5 °С



ДОПОЛНИТЕЛЬНЫЕ ПОДПИСИ					ДОПОЛНИТЕЛЬНЫЕ ПОДПИСИ				
Инв. N подл.	Подп. и дата	Взам. инв. N							
Р4.04025.1.0.12									

Код блока	Трубопроводы подземные	Положение детали	Условный проход	Код материала детали	Код обозначения по ГОСТ	Ширина сечения	Ширина монтажной	Размер сечения	Положение по ГОСТ	Назначение	Примечание	Ширину	Код группы/проектирования

Изм.	Конт.	Лист	№ док.	Полное	Дата
Разработчик	Левина	1/1	1/1	1/1	1/1
Проверщик	Левина	1/1	1/1	1/1	1/1
Иск. гр.	Бухаров	1/1	1/1	1/1	1/1
Исполн.	Кореньев	1/1	1/1	1/1	1/1
Ростовская АЭС. Блок № 4					
Изометрический чертеж					
4RNB0228					
ОАО "ПНАЗГ"					
2014					

АРХИВНЫЙ
ЭКЗЕМПЛЯР

Инв. № подл. Р4.04025.1.0.12
Лист 6